

Kitapçık 1.0, Ocak 2021

IB – 200- R1280D-09



@Edifierglobal



@Edifier_Global



@Edifier_Global

Model: EDF100001

FCC ID: Z9G-EDF116

Edifier International Limited

Posta Kutusu 6264

Büyük Postane

Hong Kong

Tel: +852 2522 6989

Faks: +852 2522 1989

www.edifier.com

© 2021 Edifier International Limited. Tüm hakları saklıdır.

Çin'de basılmıştır.

NOT:

Teknik iyileştirmeler ve sistem güncellemeye ihtiyaç duyulduğunda, burada yer alan bilgiler önceden haber verilmeksizin zaman zaman değiştirilebilir.

EDIFIER ürünleri farklı uygulamalar için özelleştirilecektir. Bu kılavuzda gösterilen resimler ve çizimler, gerçek üründen biraz farklı olabilir. Herhangi bir fark bulunması durumunda, gerçek ürün geçerli olur.

EDIFIER®

R1280DBS Aktif Hoparlör

Kullanım Kılavuzu

Önemli Güvenlik Talimatları

1. Lütfen talimatları dikkatlice okuyunuz. İleride baş vurabilmek için güvenli bir yerde saklayınız.
2. Yalnızca üretici tarafından temin edilen aksesuarları kullanınız.
3. Cihaz bağlantı bölümündeki talimatları izleyerek cihazı doğru şekilde kurunuz.
4. Ürünün 0-35 ° C'lik bir ortamda kullanılması tavsiye edilir. Ürünün 0-35 ° C'lik bir ortamda taşınması ve depolanması önerilir.
5. Yangın ve elektrik çarpması riskini azaltmak için, ürün yağmur ya da neme maruz bırakılmamalıdır.
6. Ürünü suya yakın şekilde kullanmayınız. Ürünü herhangi bir sıvıya daldırmayınız veya sıvı damlamasına veya sıçramasına maruz bırakmayınız.
7. Bu ürünü herhangi bir ısı kaynağının (ör. Radyatör, ısıtıcı, soba veya ısı üreten diğer cihazlar) yakınına kurmayınız veya bu kaynakların yakınında kullanmayınız.
8. Ürünün üzerine vazo gibi içi sıvı dolu nesnelere koyulmamalı; yanan mum gibi açık ateş de ürünün üzerine yerleştirilmemelidir.
9. Havalandırma deliklerini tıkamayınız. Havalandırma açıklıklarına veya yuvalarına herhangi bir nesne sokmayınız. Yangına veya elektrik çarpmasına neden olabilir.
10. İyi havalandırmanın sürdürülebilmesi için yeterli boşluk bırakınız (minimum 5 cm tavsiye edilir)
11. Fişi jaka zorlamayınız. Bağlantı yapmadan önce, jaka tıkanma olup olmadığını, fişin jaka uyup uyumadığını ve doğru yönde olup olmadığını kontrol ediniz.
12. Yanlışlıkla yutulmalarını önlemek amacıyla, temin edilen aksesuarları (vidalar gibi) çocuklardan uzak tutunuz.
13. Muhafazayı kendiniz açmayınız ve çıkarmayınız. Sizi yüksek voltaj ve tehlikeli risklere maruz bırakabilir. Onarım, hasar nedenine bakılmaksızın ((hasarlı tel veya fiş, sıvı sıçramasına veya içine düşen yabancı cisimlere maruz kalma, yağmur veya neme maruz kalma, ürünün çalışmaması veya düşürülmesi vb.) derhal profesyonel yetkili bir servis tarafından yapılmalıdır.
14. Ürünü kuru bezle temizlemeden önce, ürünü kapatınız ve ilk olarak elektrik fişini çekiniz.
15. Ürün yüzeyini temizlemek için asla güçlü asit, alkali, benzin, alkol veya diğer kimyasal çözücüler kullanmayınız. Temizlik için yalnızca nötr solvent veya berrak su kullanınız.



Aşırı yüksek sesli müzik işitme kaybına neden olabilir. Lütfen sesi güvenli bir aralıkta tutunuz.



Ürünün doğru şekilde imha edilmesi: Bu işaret, bu ürünün AB genelinde diğer evsel atıklarla birlikte atılmaması gerektiğini belirtir. Kontrolsüz atıkların çevreye veya insan sağlığına olası zararlarını önlemek için, malzeme kaynaklarının sürdürülebilir yeniden kullanımını teşvik ederek sorumlu bir şekilde geri dönüştürünüz. Kullanılmış cihazınızı iade etmek için lütfen iade ve toplama sistemlerini kullanın veya ürünü satın alındığı bayi ile iletişime geçiniz. Bu ürünü çevresel olarak güvenli geri dönüşüm için alabilirler.



Yalnızca üretici tarafından belirtilen veya cihazla birlikte satılan kart, tripod, braket veya masayı kullanın. Bir kart kullanıldığında, devrilmekten kaynaklanan hasarı önlemek için kart / cihaz kombinasyonunu hareket ettirirken dikkatli olun.

Önemli Güvenlik Talimatları

Güç uyarısı:

1. Kolay kullanım için ürünü elektrik prizinin yakınına yerleştirin.
2. Kullanmadan önce, çalışma voltajının yerel güç kaynağımızla aynı olduğundan emin olun. Doğru çalışma voltajı ürün plakasında bulunabilir.
3. Güvenlik amacıyla, gök gürültülü sağanak yağışta, şimşek çaktığında veya uzun süre kullanılmadığında ürünü fişini çekin.
4. Normal şartlarda, güç kaynağı ısınabilir. Lütfen alanda iyi havalandırma sağlayın ve dikkatli olun
5. Ürünün veya güç adaptörünün muhafazasında veya altında güvenlik uyarı etiketleri vardır.



Bu sembol, kullanıcıyı ürün muhafazası içinde kişilere elektrik çarpması riski oluşturmaya yetecek büyüklükte yalıtılmamış tehlikeli voltaj varlığı konusunda uyararak içindir.



Bu sembol, kullanıcıyı ürünün muhafazasını sökmemesi konusunda uyararak içindir ve içinde kullanıcı tarafından değiştirilebilen bir parça yoktur. Ürünü onarım için yetkili bir servis merkezine götürün.



Bu sembol, ürünün sadece kapalı alanda kullanım için olduğunu gösterir.



Bu sembol, ürünün toprak gereksinimi olmayan bir SINIF II veya çift yalıtımlı elektrikli cihaz olduğunu gösterir.

MAINS (şebeke) fişi, bağlantı kesme cihazı olarak kullanılır, bağlantı kesme cihazı kullanıma hazır durumda kalmalıdır.

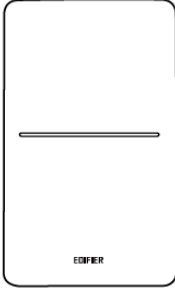
Kablosuz ürün:

1. Kablosuz ürün kısa dalga radyo frekansları oluşturabilir ve diğer elektronik cihazların veya tıbbi ekipmanların normal kullanımına müdahale edebilir.
2. İzin verilmediğinde ürünü kapatın. Ürünü tıbbi tesislerde, uçakta, benzin istasyonlarında, otomatik kapıların yakınında, otomatik yangın alarm sistemi veya diğer otomatik cihazlarda kullanmayın.
3. Ürünü 20 cm'lik bir aralık içinde kalp pili yakınında kullanmayın. Radyo dalgaları, kalp pilinin veya diğer tıbbi cihazların normal çalışmasını etkileyebilir.

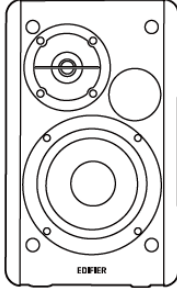
Kutu İÇeriĐi



Uzaktan Kumanda



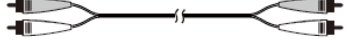
Pasif Hoparlör



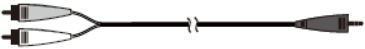
Aktif Hoparlör



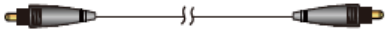
Hoparlör Bağlantı Kablosu



RCA - RCA ses kablosu



3,5 mm-RCA ses kablosu



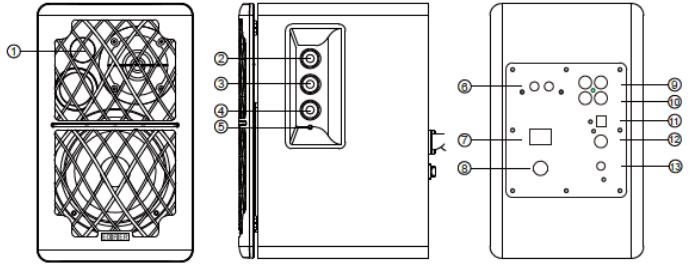
Fiber optik ses kablosu



Kullanım Kılavuzu

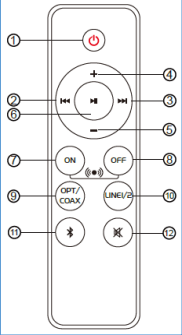
Not: Görseller yalnızca açıklama amaçlıdır ve gerçek üründen farklılık gösterebilir.

Görseller

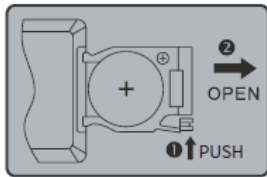


1. Kızılötesi alıcı / giriş göstergesi
 2. Tiz kadran
 3. Bas kadranı
 4. Ana ses seviyesi kontrolü / giriş seçimi
 5. Güç göstergesi
 6. Pasif hoparlör bağlantısı
 7. Güç Anahtarı
 8. Güç kablosu
 9. Hat 1 girişi
 10. Hat 2 girişi
 11. Optik giriş
 12. Koaksiyel giriş
 13. Dış subwoofer bağlantısı
- Bas ve tut: güç aç/kapa
Bas ve tut: Bluetooth bağlantısını kesme

Uzaktan Kumanda



1. Ses aç / kapa
 2. Önceki parça (bluetooth modu)
 3. Sonraki parça (bluetooth modu)
 4. Sesi aç
 5. Sesi kıs
 6. Durdur / başlat (bluetooth modu)
 7. Ses alanı uzantısı etkinleştirme
 8. Ses alanı uzantısı devre dışı bırakma
 9. Optik / koaksiyel mod
 10. Hat 1/hat 2
 11. Bluetooth modu
 12. Sessiz
- (Bluetooth bağlantısını kesmek için basılı tutun)

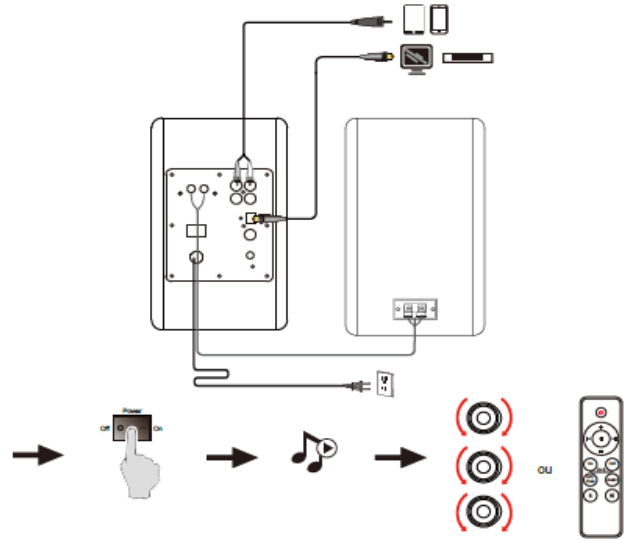


Pil şarjı:
Pil bölmesini açmak, CR2032 pilini takmak ve bölmeyi kapatmak için görsele resme bakın

UYARI!

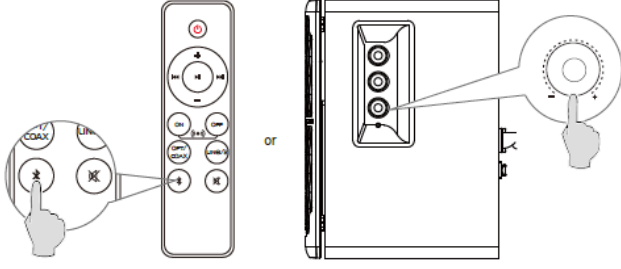
1. Pili yutmayın; kimyasal yanma tehlikesi mevcuttur.
2. Ürün bir wafer pil içerir. Bu pilin yutulması yaralanmaya veya ölüme neden olabilir. Yeni veya eski pili çocukların ulaşabileceği bir yere koymayın.
3. Pil kapağı yoksa veya kapalı değilse ürünü kullanmayın ve uzaktan kumandayı çocukların erişemeyeceği bir yerde saklayın.
4. Pil, doğrudan güneş ışığı, ateş veya benzeri aşırı ısıya maruz bırakılmamalıdır.
5. Pil yanlış yerleştirilirse patlama tehlikesi ortaya çıkabilir. Yalnızca aynı veya eşdeğer türle değiştirin.

Bağlantı



Aktif hoparlörün arka panelindeki "Alt Çıkış" bağlantı noktası bir algılama işlevine sahiptir. Bağlantı noktası harici bir subwoofer ile bağlandığında, konuşmacının kendi bası azalacak ve bas esas olarak bağlı subwoofer'dan çıkacaktır.

Bluetooth Modu



Bluetooth moduna geçmek için aktif hoparlörün yan panelindeki "ses / giriş" kadranına veya uzaktan kumandadaki "Bluetooth" düğmesine basın, mavi ışık yanacaktır.

- Bluetooth cihazınızı "EDIFIER R1280DBs" arayacak ve bağlanacak şekilde ayarlayın.
- Gerekliğinde bağlantı için pin kodu "0000" dır.

Not:

*Bu ürünün tüm Bluetooth işlevlerinden yararlanmak için, lütfen ses kaynağı cihazınızın A2DP (Gelişmiş Ses Dağıtım Profili) ve AVRCP (Ses Video Uzaktan Kumanda Profili) profiline sahip olduğundan emin olun.

*Bluetooth bağlantısı ve uyumluluğu, kaynak cihazların yazılım sürümlerine bağlı olarak farklı kaynak cihazlar arasında farklılık gösterebilir.

Özellikleri

Güç çıkışı: R/L: 21W+21W

Frekans Aralığı: 51Hz-20KHz

Ses Çıkışları: Hat 1, Hat2, Optik, Koaksiyel, Bluetooth

AB için Açıklama

Frekans Bandı: 2.402GHz ~ 2.480GHz

RF Güç çıkışı: ≤ 20 dBm (EIRP)

Kullanım kısıtlaması yoktur.

Sorun Giderme

Ses Yok

- * Hoparlörün AÇIK olup olmadığını kontrol edin.
- * Ses kontrolünü kullanarak sesi açmayı deneyin.
- * Ses kablolarının sıkıca bağlandığından ve girişin hoparlörler üzerinde doğru şekilde ayarlandığından emin olun.
- * Ses kaynağından sinyal çıkışı olup olmadığını kontrol edin.

Bluetooth ile Bağlanılmıyor

* Hoparlörün Bluetooth girişine geçirildiğinden emin olun. Diğer ses giriş modlarında ise, Bluetooth bağlanmayacaktır.



Düğmesini basılı tutarak herhangi bir Bluetooth cihazla bağlantısını kesin ve ardından tekrar deneyin.

- * Etkili Bluetooth iletim aralığı 10 metredir; lütfen işlemin bu aralıkta olduğundan emin olun.
- * Bağlantı için başka bir Bluetooth cihazı deneyin.

R1280DBs çalışmıyor

* Ana gücün bağlı olup olmadığını veya prizini açık olup olmadığını kontrol edin.

Hoparlörden Gürültü Geliyor

* EDIFIER hoparlörler çok az gürültü çıkarırken, bazı ses cihazlarının arka plan gürültüsü çok yüksektir. Hoparlörden 1 metre uzakta ses duyulmuyorsa, lütfen ses kablolarını çıkarın ve sesi açın, bu durumda bu üründe bir sorun yoktur.

EDIFIER hakkında daha fazla bilgi edinmek için lütfen www.edifier.com adresini ziyaret ediniz EDIFIER garanti soruları için lütfen www.edifier.com adresindeki ilgili ülke sayfasını ziyaret ediniz ve Garanti Koşulları başlıklı bölümü inceleyiniz.

ABD ve Kanada: service@edifier.ca

Güney Amerika: Yerel iletişim bilgileri için lütfen www.edifier.com (İngilizce) veya www.edifierla.com (İspanyolca / Portekizce) ziyaret ediniz.

Tercüme edilmek üzere bana verilen (İngilizce)
Dilindeki Asıl belgeyi (Türkçe) diline tam
Ve doğru olarak çevirdiğimi beyan ederim.
Yeminli Mütercim ÖZGE ÖNDER

Bu tercümenin noterliğimiz yeminli tercümanı
ÖZGE ÖNDER tarafından
(İngilizce)dilinden(Türkçe) tercüme edildiğini
onaylarım