

BASKILI DOLAP KURULUM ŞEMASI

KURULUM AŞAMALARI

1 Alt tablayı çok delikli yüzey üstte gelecek şekilde yatırınız ve 4 adet ayağı yıldız vida ile vidalayınız.

2 Sağ yan parçayı deliği üstte kalacak şekilde yere yatırınız, minifiksleri deliklere yerleştiriniz, sabit rafı minifiksler üzerine oturtup minifiks yuvalarını sıkınız. Sol yan parçaya da minifiksleri yerleştirip, sabit raf üzerine koyup minifiks yuvalarını sıkınız.

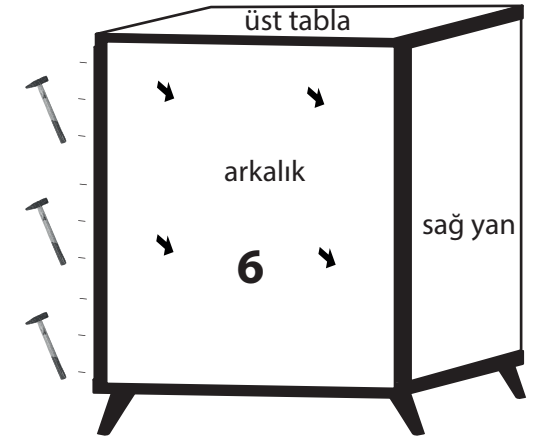
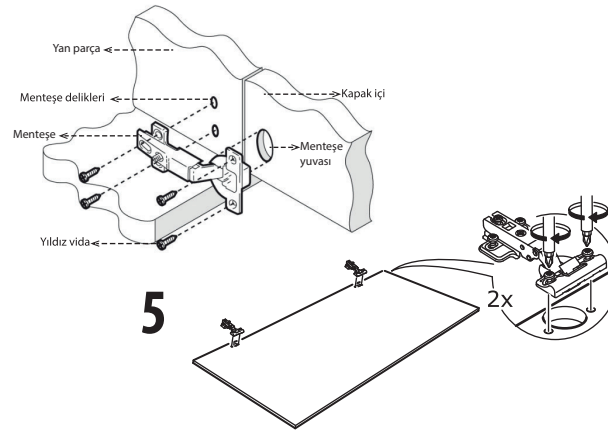
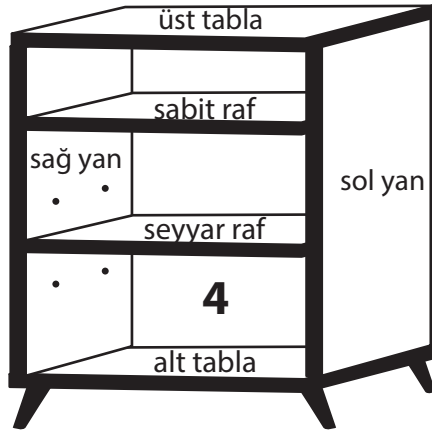
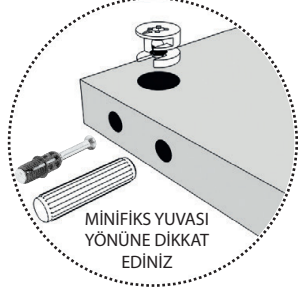
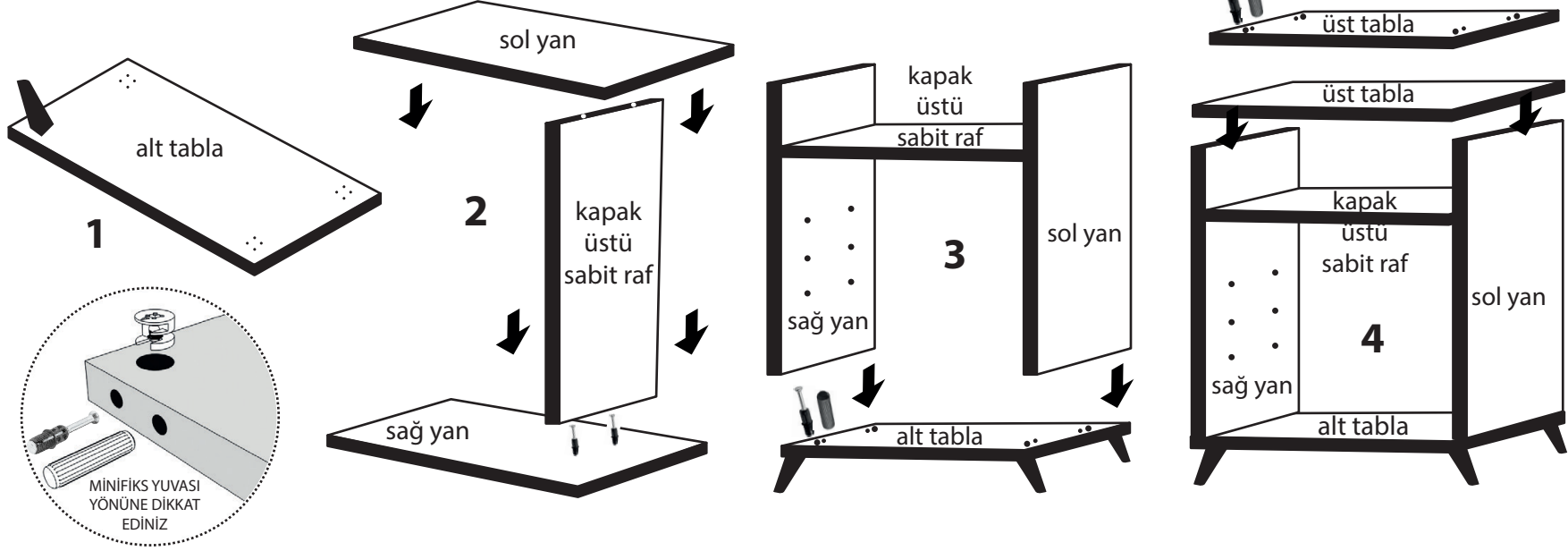
3 1. aşamada ayaklarını monte ettiğiniz Alt tablayı ayakları üzerine koyunuz, 8 adet deliğe, dış taraftakilere minifiks, iç taraftakilere kavela oturtunuz; 3. aşamada oluşturduğunuz H şeklindeki parçayı bunların üzerine oturtunuz, minifiks yuvalarını sıkınız.

4 Raf pimlerini sağ ve sol yan parçalara yerleştirip seyyar rafı pimlerin üzerine koyunuz.

5 Kapak menteşeleri, kapaktaki menteşe yuvalarına oturtulup, yıldız vidalarla vidalanır, menteşe üzerindeki ileri geri hassas ayar vidası ile kapakların simetrisi düzeltilir.

6 Arkalığı dolap arkasına çiviler ile çakınız.

7 Dolap kapaklarındaki deliklere kulpları vidalayınız.



PÜF NOKTASI
POŞETTEN ÇIKAN
VİDALARI TİPLERİNE
GÖRE AYIRMANIZ,
İŞİNİZİ
KOLAYLAŞTIRACAKTIR.



İYİ GÜNLERDE KULLANMANIZ DİLEĞİYLE,
BİZİ TERCİH ETTİĞİNİZ İÇİN TEŞEKKÜR EDERİZ.

ÜRÜN HAKKINDA BİR SORUN OLURSA BİZE WHATSAPP'TAN
YAZIN HEMEN YARDIMCI OLALIM. TEL: 0555 408 92 88

ÜRÜN VE HİZMETTEN MEMNUN KALMANIZ DURUMUNDA ÜRÜNÜ
OLUMLU YORUM BIRAKARAK ONAYLARSANIZ ÇOK SEVİNİRİZ.