

# seduna

## THUNDER PRO ÇALIŞMA / YÖNETİCİ KOLTUĞU

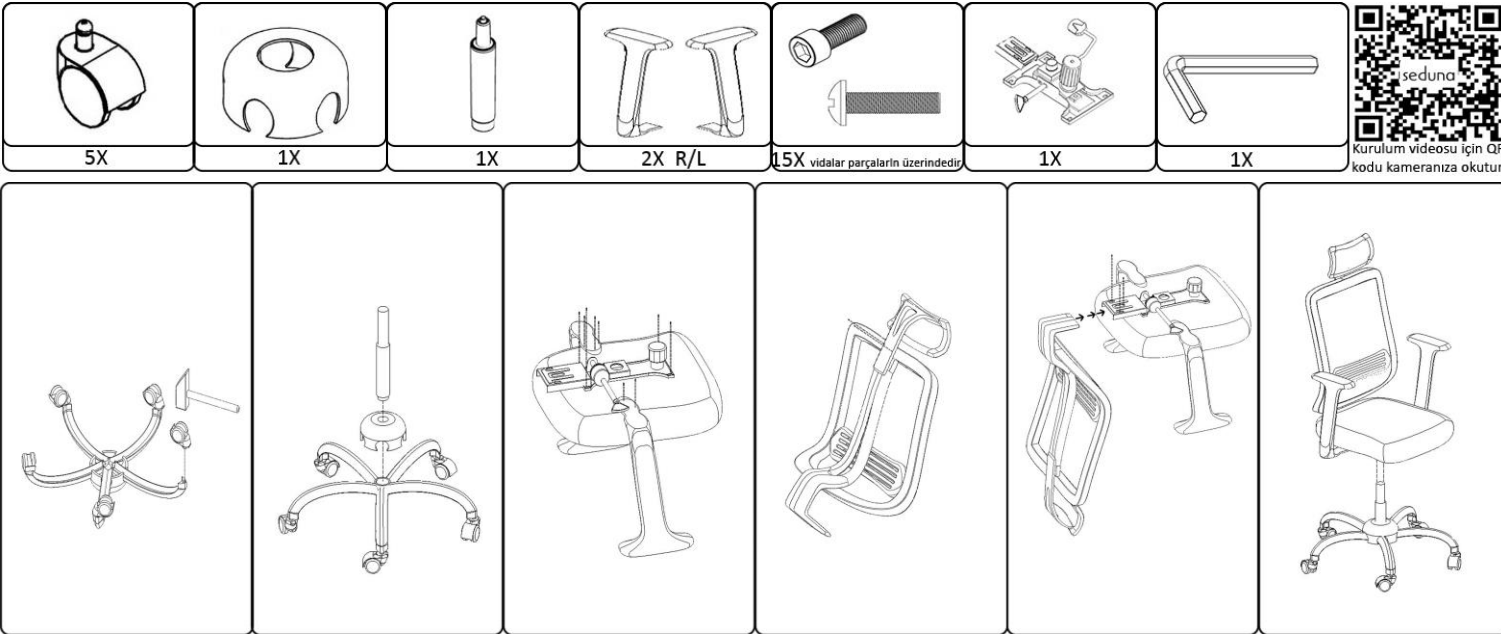
**KURULUM VE KULLANIM TALİMATLARI** / Aksesuar ve renkler satın alınan modele göre farklılık gösterebilir

ÜRETİCİ: SEDUNA MOB. LTD. ŞTİ.	MODEL: THUNDER PRO /EXCLUSIVE	GARANTİ SÜRESİ: 24 AY
MARKA: SEDUNA	CİNSİ: MOBİLYA	TAH. KULLANIM ÖMRÜ: 60 AY
MENŞEİ: TÜRKİYE	TÜR: ÇALIŞMA KOLTUĞU	ORT. TAŞIMA KAPASİTESİ: 100 KG

- Satın aldığınız ürün; üretim ve hammadde hatalarına karşı 24 ay garantilidir.
- Montajı tamamlanan ürünler, tekrar satışı mümkün olmayacağı için iadesi kabul edilmez.
- İade durumunda, Orijinal paketi ve aynı de monte şekilde gönderilmesi gerekmektedir.
- Yüzeyleri nemli bez ve eser miktarda temizlik malzemesi kullanarak silebilirsiniz.
- Metal bölümler paslanmaya neden olabileceği için su temasından ve nem yoğun ortamlardan uzak tutulmalıdır.
- Ürünlerin fotoğraf çekimleri profesyonel stüdyolarda yapıldığı için flaş ışığı çarpması sonucu ton farklılıkları olabilir.
- Ürünler belirli bir ağırlıktadır ve tekerlekli ürünlerin hareket kabiliyeti kolay olduğu için küçük çocukların bulunduğu ortamda dikkat edin ve tedbir alın.
- Tekerlekli ürünlerin hareketlerini uzun süre sağlıklı sürdürebilmesi için zeminin düz ve temiz olması gereklidir.
- Halı ve yumuşak zeminlerde tekerlekler hızlı yıpranır ve hareket kabiliyetini hızlı yitirir.
- Deri kaplamalı ürünlerde, deri aşırı sıcak ortamlarda ve direkt güneş ışığında daha hızlı yıpranır, önlem alınız.
- Deri kaplamalı ürünlerde yoğun kullanımdan dolayı, zamanla yıpranmalar meydana gelebilir.
- Kullanıcı ihmalden ve yanlış kullanımdan doğan hasarlar garanti dışıdır.
- Garanti harici hasar durumlarında firmamızdan bedele tabi yedek parça talep edebilirsiniz.
- Fatura garanti belgesi yerine geçer, 24 ay boyunca muhafaza ediniz. Şirket garanti işlemleri için talep edecektir.
- Ürün paketlemede geri dönüşümlü malzeme kullanılmaktadır. Lütfen; çevreye duyarlılığınız için ambalaj malzemelerini geri dönüşüm alanlarına bırakınız.



Ürün kurulumunu aşağıdaki şemaya göre yapınız. Destek talebiniz olursa 0850 888 1 805 Whatsapp hattımıza başvurun.



seduna  
Kurulum videosu için QR kodu kameranıza okutun

1. Tekerlekleri yıldız ayağa takın
2. Önce krom ayak kapağını sonra amortisörü yıldız ayağa yerleştirin
3. Kolları (R) sağ (L) sol olacak şekilde vidalayın ve iyice sıkıştırın
- 4.1. Mekanizmayı topuz önde olacak şekilde vidalayın ve sonra iyice sıkıştırın
- 4.2. Ayar topuzundan yaslanma sertliği ayarını yapabilirsiniz.

5. Sırt arkasındaki deliklere başlığı fazla sıkıştırmadan 2 vida ile montajlayın
6. Sırtı mekanizma yuvasına yerleştirerek 3 adet kalın vidalar ile vidalayın ve iyice sıkıştırın
7. Monte edilen koltuğu yıldız ayağa takılan amortisörün üzerine yerleştirin, koltuğa otururken iki-üç defa yukarı aşağı mekanizmayı çalıştırın